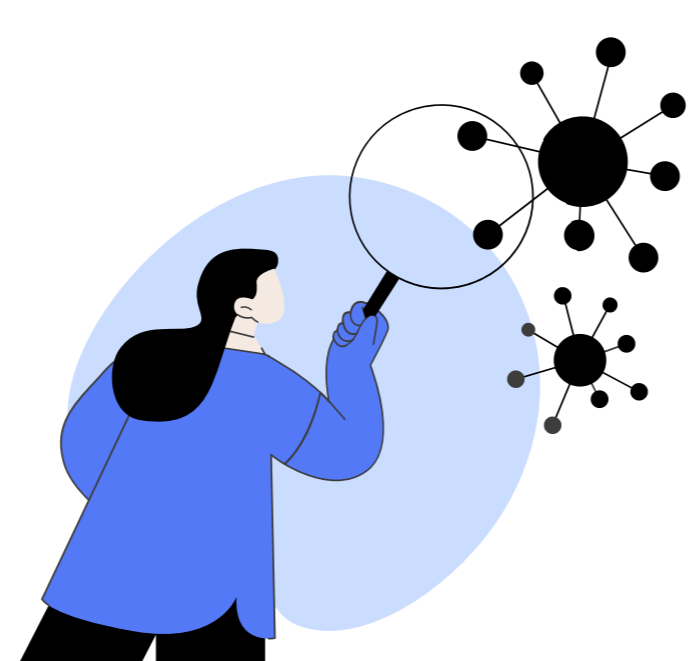


# Les enseignants confrontés aux risques pour la santé, stress, violences



Dans l'analyse annuelle des signalements faits sur la santé et la sécurité au travail des personnels, réalisée par le ministère de l'Éducation nationale, il est observé que les situations de droits de retrait signalées par les enseignants ont diminué sur l'année 2022 par rapport à 2021. Le droit de retrait permet à un professeur de refuser de venir travailler s'il estime qu'il est confronté à une situation de danger grave et imminent. Selon ce document, les droits de retrait des enseignants ont ainsi enregistré une baisse de 41% dans les écoles, de 88% dans les collèges et de 64% dans les lycées. En revanche, il est noté une augmentation des signalements de risques émis par les professeurs dans les écoles.

## LES CAUSES DE RETRAIT



Pour 22,6 % des cas

### les risques biologiques.

Notamment liés au Covid-19, la sortie progressive de la pandémie explique ainsi notamment la baisse du nombre des droits de retrait.



Pour 14,5% des cas

### les personnels en nombre insuffisant.

Notamment les accompagnants d'élèves en situation de handicap ou les agents de vie scolaire.

Pour 11,3% des cas

### les agressions et les violences.

Notamment liés au Covid-19 sont la troisième cause des droits de retrait (à égalité avec les risques liés aux bâtiments).



Pour 8,1% des cas

### les menaces externes.

Venant notamment de parents d'élèves, et les intrusions représentent.

## DE NOMBREUX RISQUES ENCOURUS DANS LE CADRE DE LEUR FONCTION

De manière plus générale, les enseignants soulignent les risques inhérents à leur profession, même s'ils ne font pas nécessairement usage de leur droit de retrait.

+ 46,5% de signalements dans les écoles

Passant de 5 715 signalements en 2021 à 8 372 en 2022.



Dans les collèges et les lycées, ce chiffre est relativement stable en passant respectivement de 2794 à 2654, et de 1636 à 1534.

## POUR QUELS MOTIFS ?

### Les risques psychosociaux

Difficultés de gestion de classe, un nombre d'élèves trop important, des enfants trop difficiles à gérer ou des menaces de la part de jeunes ou de parents.



35,8% DANS LE PRIMAIRE

36,8% DANS LE SECONDAIRE

### L'ambiance thermique

La mauvaise isolation des bâtiments scolaires qui oblige les enseignants et les élèves à travailler dans une étuve l'été et dans le froid en hiver.



25% EN PREMIER DEGRÉ

29,7% EN SECOND DEGRÉ